



Lehdistötiedote 13.5.2014

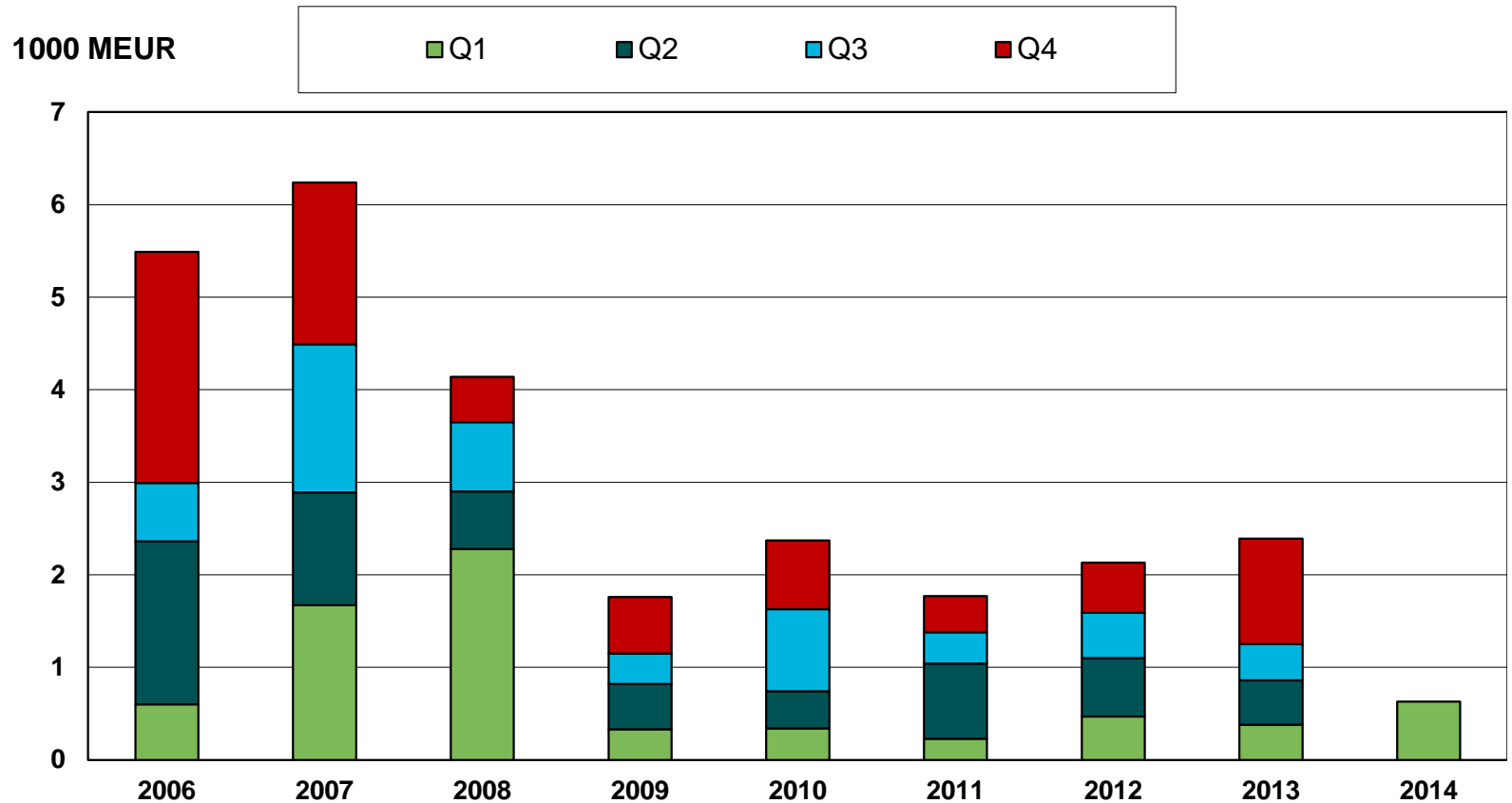
KTI Markkinakatsaus

RAKLI-KTI Toimitilabarometri



Ensimmäinen kvartaali vilkkain sitten vuoden 2008

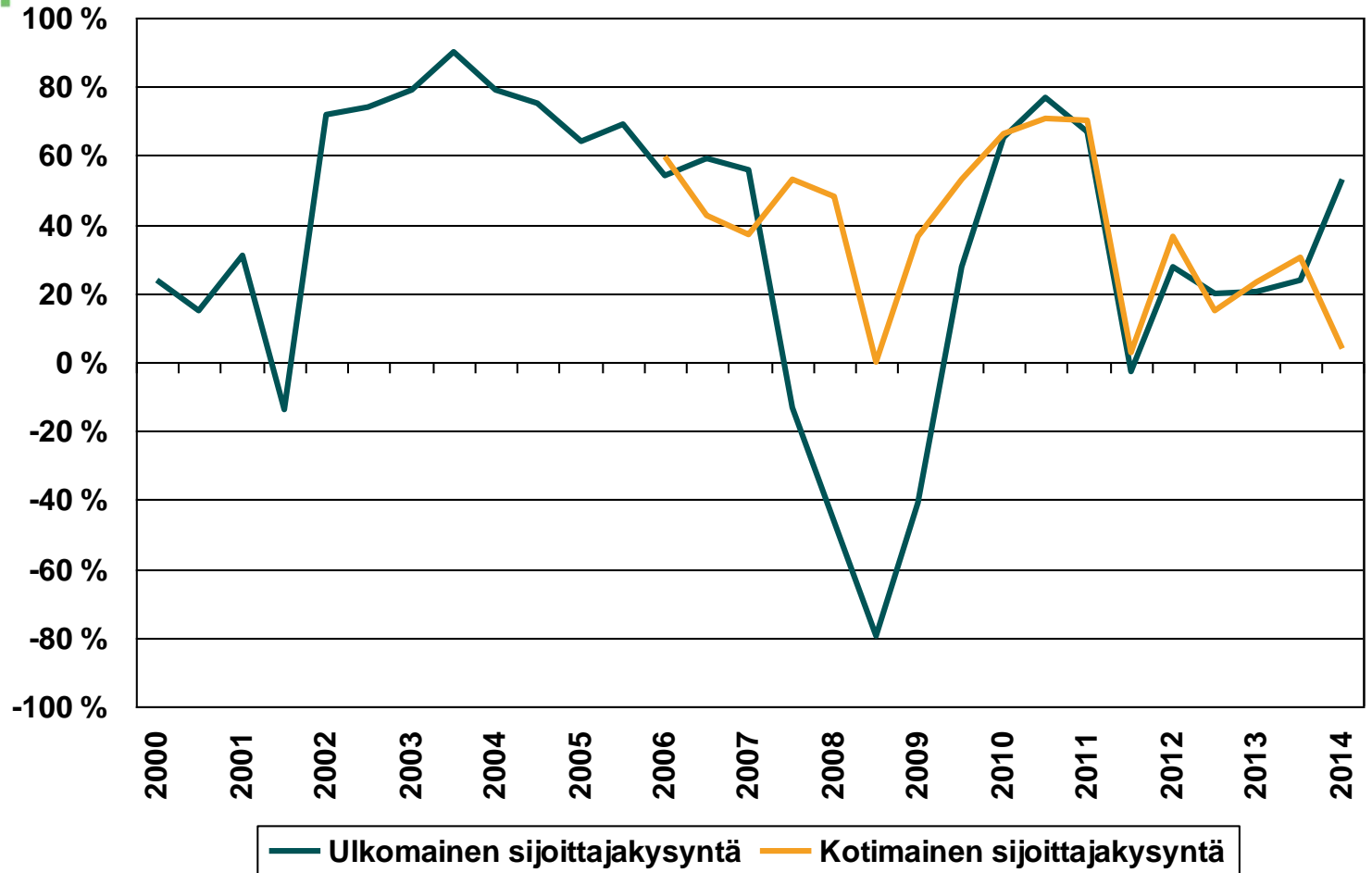
Merkittävien kiinteistökauppojen volyymi vuosineljänneksittäin





Ulkomainen sijoittajakysyntä siivittää kaupankäyntivolyymin kasvua

Kotimaisen ja ulkomaisen sijoittajakysynnän saldoluviut

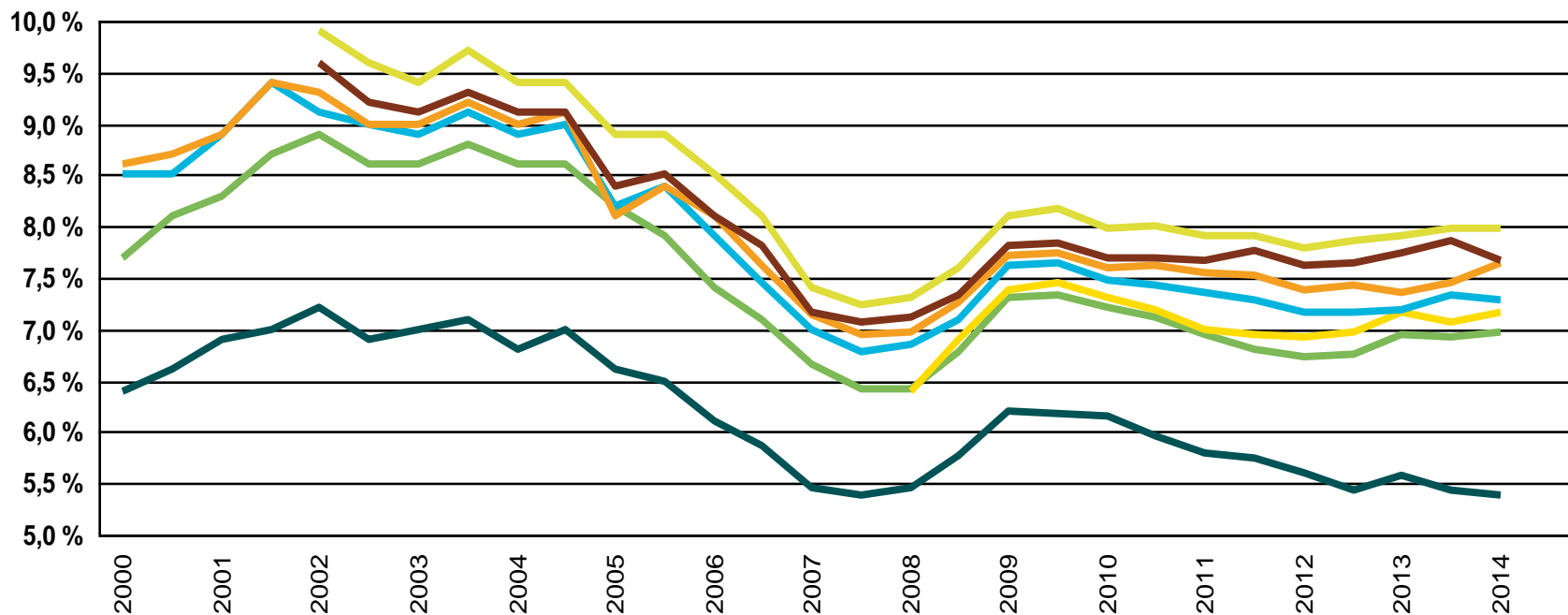


Lähde: RAKLI-KTI Toimitilabarometri



Helsingin keskustan prime-toimiston tuottovaade 5,4%

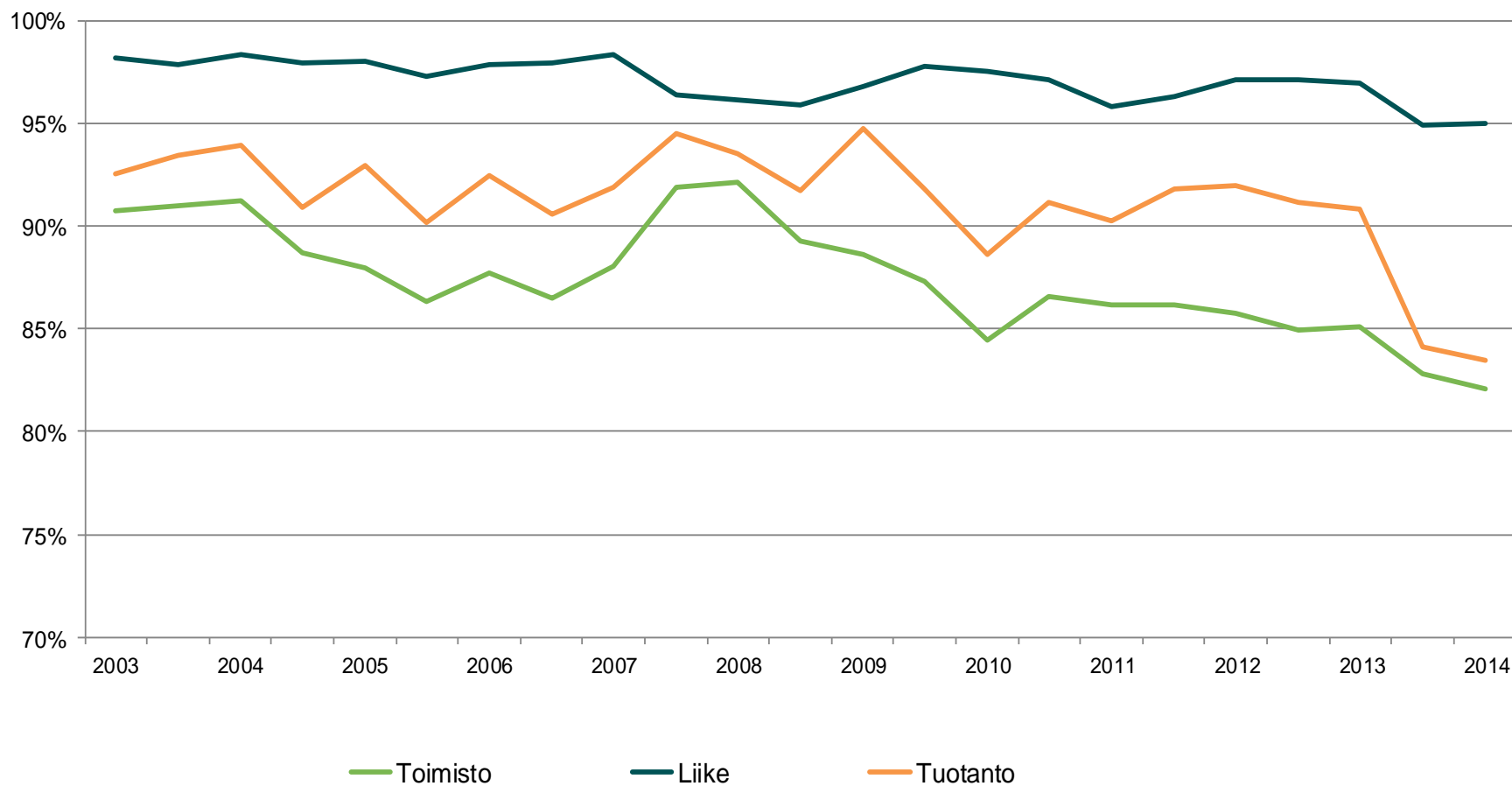
Nettotuottovaatimukset, toimistot keskusta-alueilla





Käyttöasteet heikenneet kaikissa tilatyypeissä

Toimitilojen käyttöasteet, koko pääkaupunkiseutu





Liiketilavuokramarkkinoiden näkymät heikkenevät

Liiketilavuokraennusteiden saldoluovut, seuraavat 6 kk

