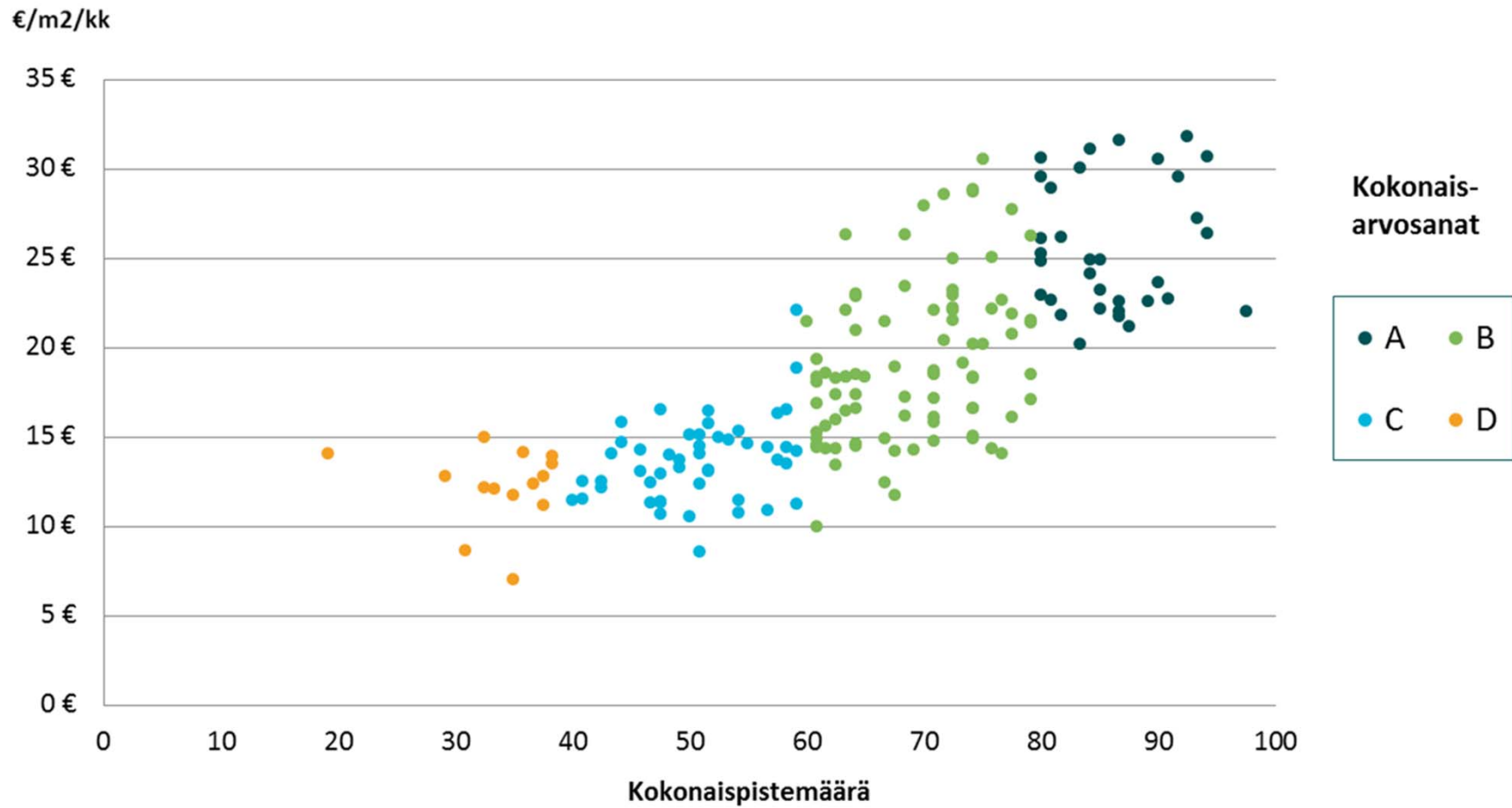


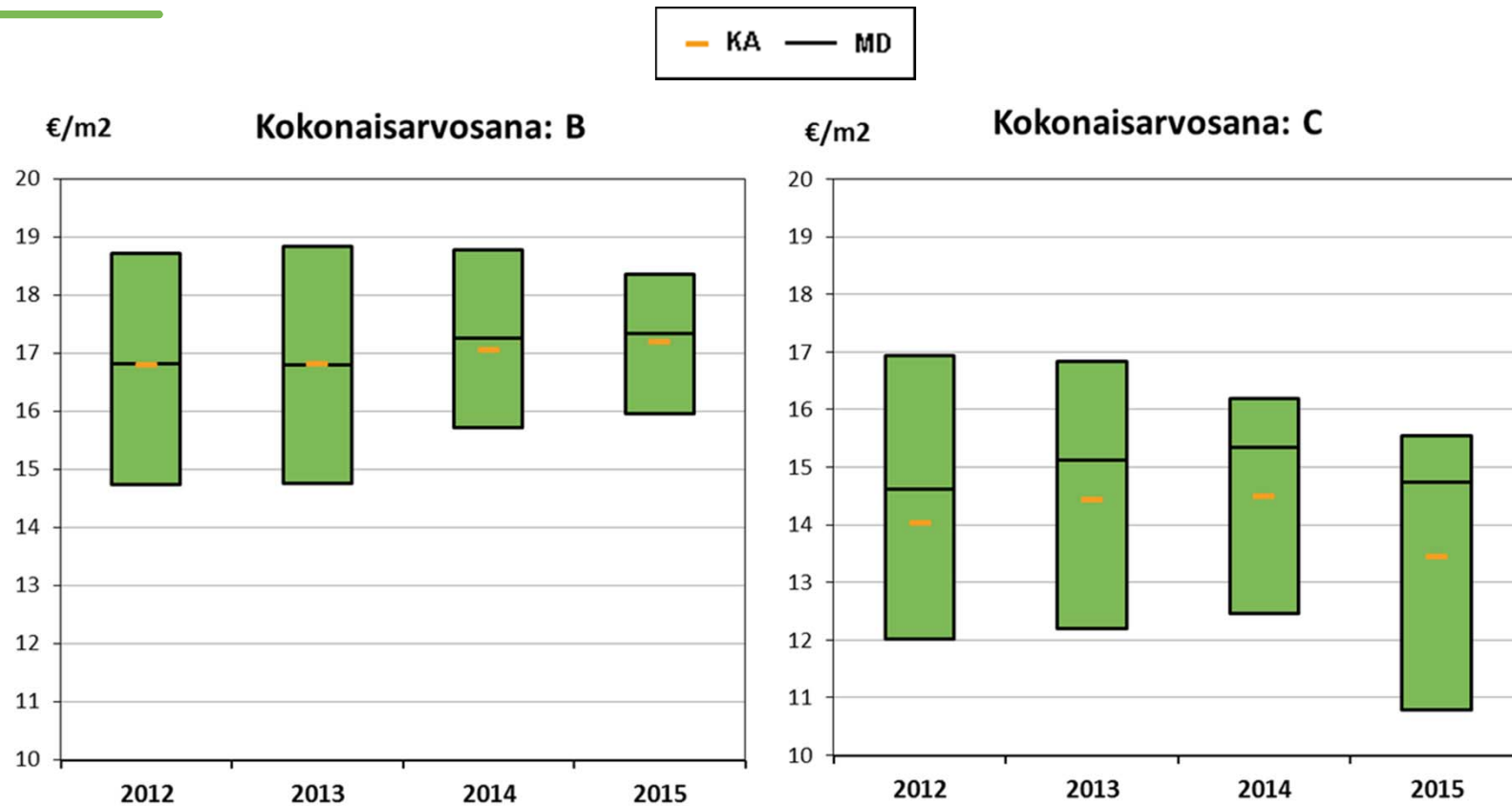
Reitattujen kohteiden kokonaispistemäärä ja toimistotilojen keskivuokra reittausluokittain (syksy 2015)



Toimistokiinteistöjen neliövuokrat reittausluokittain

B-osamarkkina-alueen secondary-kohteet (kokonaisarvosana B tai C)

(sijainti mm. Leppävaara, Pasila, Sörnäinen ja Tapiola & kohteiden kokonaispisteet <70 p.)



B	2012	2013	2014	2015	C	2012	2013	2014	2015
n	19	18	18	17	n	10	10	10	8
Keskiarvo	16,8	16,8	17,0	17,2	Keskiarvo	14,0	14,4	14,5	13,4
Alakvartiili	14,7	14,8	15,7	16,0	Alakvartiili	12,0	12,2	12,5	10,8
Mediaani	16,8	16,8	17,3	17,3	Mediaani	14,6	15,1	15,3	14,7
Yläkvartiili	18,7	18,8	18,8	18,4	Yläkvartiili	16,9	16,8	16,2	15,6
Kvartiiliväli	4,0	4,1	3,1	2,4	Kvartiiliväli	4,9	4,6	3,7	4,8